



新年送福。



合影留念。



现场示范易燃易爆物的危险性。



伸出援手。

让平安温馨成为春运「最美风景」

1月14日,2025年春运正式开启。当天,银川铁路公安处全面升级服务保障措施,确保旅客出行安全。针对宁夏春运期间节前出行与节后返程客流密集的特点,银川铁路公安处加强站区和列车治安管控,实施网格化布警,在重点车站、列车及线路区段增派警力,进一步提升见警率、管事率和震慑力,净化治安环境。

“今年的春运总计40天。我们将划分为行程、春节假期和返程三个阶段强化安全保障。”银川铁路公安处相关负责人表示,春运前多次组织联勤联动演练,以确保在春运期间能够随时准备应对突发事件,迅速处理各类警情,为旅客解决困难。在当天银川火车站的2025春运启动活动中,银川铁路公安处民警专门设置了安全出行互动环节,不仅让旅客收获了更多平安出行和反诈知识,也为他们的回家之旅增添了更多温暖。

2025年春运首日,银川火车站根据客流特点,特意举办了以“回家的路,就是最美的风景”为主题的宣传活动。据了解,今年春运期间,银川火车站结合实际,共加开管内图定动车组高峰线15对,分别为银川至天水南1对、银川至庆阳1对、兰州西至庆阳3对、庆阳至银川2对、兰州西至银川2对、银川至惠农南6对,并对银川至西安北、银川至北京西、西安北至银川5对图定动车组高峰线改车次运行。春运期间,包银高铁惠银段图定开行11对动车组列车,并在一季度调图后,将惠农南至银川间1对动车组列车运行区段延长至西安北。

在银川汽车站,青年志愿者为旅客提供引导咨询、秩序维护、安全劝导、票务协助等志愿服务。据银川汽车站客运运调科科长李小蛟介绍,车站精准分析出行需求,优化运力调配,科学安排班次,同时协调天豹集团各分公司备用客车确保高峰期运力。

春运期间,我区各级交通运输综合执法单位也将强化交通运输执法监管,以“两客一危”车辆、农村客运车辆、城市公共汽车、重型货车等领域为重点开展隐患排查,坚决防止发生重特大生产安全事故。强化安全应急保障,针对恶劣天气、安全生产事故和运输受阻、乘客滞留等情况,制定完善应急预案,督促运输企业密切关注天气,及时调整运输计划,达不到安全运行条件时,应关关、应停尽停、应撤尽撤。

今年春运开始前,我区召开2025年全区综合运输春运工作会,对全区综合运输春运工作作出安排,全力打造“平安春运、便捷春运、温馨春运”。要求强化部门协同合作,对重点领域动态监测、重点部位反复摸排、重点环节全面管控。提升综合运输保障能力,加强铁路、公路、民航与城市客运信息共享,合理安排运力,畅通干支衔接“最先和最后一公里”。统筹做好综合运输资源配置,鼓励运输企业开行旅游专线、延长专线运营时间,加强重点客流运输保障,会同相关部门组织开展“春暖农民工”、中高校离校返校运输保障行动,按需提供服务,满足多元化出行需求。

同时,全面提升路网保障能力,加强对重点区域路网监测调度,加强易拥堵路段疏堵保畅,确保公路大动脉运行畅通。充分发挥12328、12306、12326等交通运输服务热线作用,及时高效受理办理群众急难愁盼问题。加强对重点区域、重点枢纽、主要通道道路运输运行情况的跟踪监测,严格执行鲜活农产品运输“绿色通道”政策,做好春耕物资运输保障,全力保障重点物资和民生物资高效顺畅运输。

本报记者 马哲 段涛 余炳光



春运期间客流量增加,但银川火车站秩序井然有序。



青年志愿者在银川汽车站开展志愿服务。



银川火车站工作人员为乘客演示突发情况下如何施救。



行政执法人员在银川南收费站疏导车辆。



列车长和乘务员检查车上消防设施,保障乘客旅途安全。



银川火车站工作人员解答乘客疑问。



送站。



铁路民警提醒乘客留意孩子和行李安全。



铁路民警帮助老年乘客提行李。

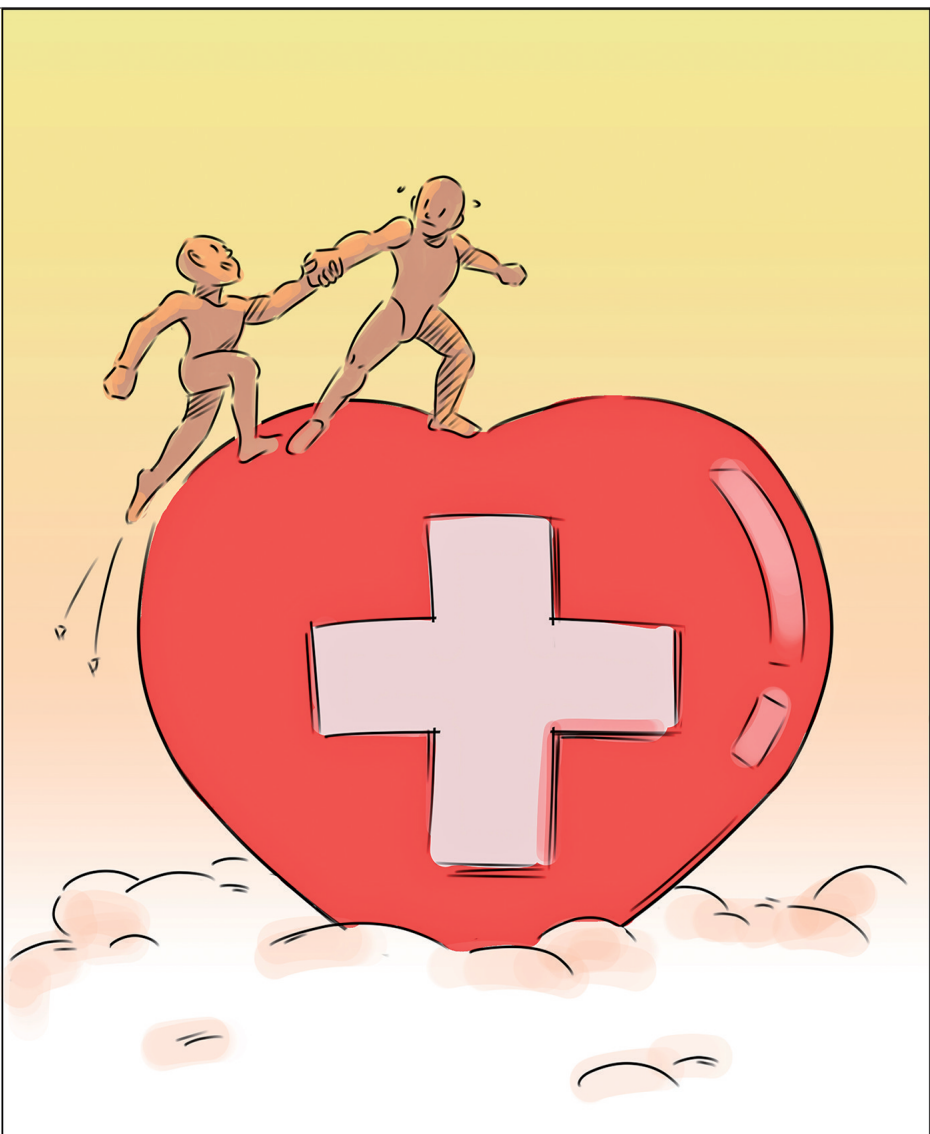


让回家的路更温暖

随着2025年春运序幕,宁夏青年志愿者服务春运“暖冬行动”随之开启。他们的身影或在火车站、飞机场,或在汽车客运站以及高速公路服务区等,通过引导咨询、秩序维持、重点帮扶、便民服务等,为返乡旅客提供出行咨询、购票指引、乘降引导、应急处置等帮助。春运服务志愿者们在服务社会、服务百姓的火热实践中,彰显青春风采和责任担当,也让回家的路更温暖!



宁夏法治报微信公众账号



用爱传递生命力量

日前,银川市第51例、宁夏第147例,今年全区捐献造血干细胞首捐献者成功完成捐献,完成了一场拯救生命的大爱之旅,为新的一年增添了无尽可能和希望的色彩。非血缘造血干细胞一直是治疗血液病等重症疾病、救助患者生命的重要方式,非亲缘关系间的造血干细胞适配概率为万分之一到几十万分之一,配对率极低,每一次成功的配对,都是“生命的奇迹”。在此,呼吁更多适龄人群加入造血干细胞捐献者队伍,传递爱与希望。



法报小厨

本报策划:马哲 本期手绘:段涛