

## 新消费场景改造最高补助3000万元

## 金凤区“三新”组合拳引爆消费新活力

本报讯（记者 焦小飞）4月4日，第三届“春日城市浪漫骑行”活动在银川新华百货CCPark启幕，800名骑手以车轮串联城市美景，感受春日生机。与此同时，“春日气球雨”“萌宠市集”等活动也相继开展。这些正是银川市金凤区以活动为载体、打造沉浸式消费新场景的生动缩影。近日，《金凤区新消费场景机会清单》（以下简称“机会清单”）的发布，又为消费升级注入了强劲动力。

机会清单聚焦“首发经济”“街巷焕新”“产创融合”三大板块，以精准扶持激活商业生态。

首发经济领域，金凤区对新引进的品牌首店、旗舰店、概念店，给予最高200万元落户奖励；街巷焕新方面，依托银川市新业态、新模式、新场景“三新”试点专项资金，祥安巷、鸿曦悦海湾临湖商业街等改造项目迎来新机遇，单个街巷改造最高可获3000万元补助，让城市街巷兼具烟火气与消费吸引力。

金凤区联合阅彩商业打造“消费品牌发展中心”，提供从首店落地到区域总部入驻的全链条服务，为消费创新保驾护航。金凤区商务和投资促进局相关负责人表示，“三新”政策是一

套全方位、系统性的制度创新组合拳。金凤区正以“三新”试点为契机，推动商文旅农体酒深度融合，打造可投资、可运营、可体验的消费新场景。

作为首府核心区，金凤区商业密度高、消费氛围浓，六大商圈构筑全客层商业矩阵，以坚实基础为“三新”消费创新提供支撑。去年，金凤区社会消费品零售总额突破178亿元，客流量近7000万人次，引进品牌首店70余家。今年，通过首创“AI商业·金凤先行”品牌，启动“千名超级店长培育计划”，夯实人才基础，持续优化消费生态。



## 织暖春日

4月4日，银川首届摩登织女节在建发现代城启幕。本次活动由银川本地针织手工艺人、毛线手工爱好者牵头，联合银川市妇联、残联共同举办，以“编织、连接、社交、温暖”为四大核心，设置了三大特色板块，兼顾文化性与群众性，让不同年龄段、不同基础的市民都能参与其中、感受乐趣。

本报记者 张雪梅 摄

## 银川当代美术馆双展启幕

以“被允许的观看”重释看见的意义

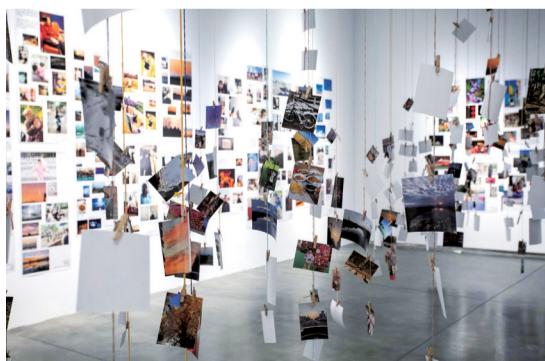
本报讯（记者 季正）4月4日，银川当代美术馆“被允许的观看——那些没想过要展出的日常影像”与“移步换景——银川当代美术馆馆藏当代风景作品展”同步启幕。双展以日常影像与馆藏风景双轨并行，叩问图像时代的观看之道，让私人记忆与公共艺术相遇共鸣，为市民献上有温度的艺术盛宴。

如今，手机摄影与互联网让影像触手可及，每个人都是生活的记录者。那些未经设计的日常瞬间，本是私人印记，却在本次展览中走进公众视野。核心展览“被允许的观看”设于5、6号展厅，征集期间收到照片超10000张，全平台浏览量突破10万+。策展方摒弃“大片”标准，精选普通人的生活瞬间，直面“人人可生产影像，却非所有影像都能被看见”的命题。

两大展厅形成互补叙事：5号展厅聚焦个体经验，300余位参与者展示影像与文字；6号展厅以群体视角，按主题分类呈现投稿，展现当代人记录生活的方式。美术馆相关负责人表示，希望观者驻足细微瞬间，让艺术融入日常。“私人影像走进公共空间，观看便成为联结彼此的纽带。‘被允许的观看’旨在重新定义看见的价值，让人们在他人的日常生活中找到共鸣、触碰温柔。”

同期开展的“移步换景——银川当代美术馆馆藏当代风景作品展”设于1号展厅，由美术馆展览学术部策划，囊括多位中外艺术家作品，涵盖多种艺术形式，以馆藏风景作品为基底，为观者讨论提供另一视角。

据悉，展览将持续至5月8日。



展览现场。

## 这场科普活动温暖了特殊儿童

本报讯 4月2日，宁夏儿童福利院首届“科学节”主题科普活动温情启幕，以“同心筑梦，科润‘星’童”为主题，贴合孤独症及困境儿童身心特点，为64名心智障碍儿童、70名家长及特教康复师、志愿者等打造沉浸式科普体验。

本次活动由宁夏科协、民政厅主办，宁夏科技馆、儿童福利院承办。为适配孤独症儿童，宁夏科技馆的穹幕影院将电影《冰冻星球》调整为低光、低频模式，柔和的视听体验让孩子们逐渐放松身心，在奇幻光影中感受科学魅力。

宁夏科技馆展厅内，辅导员根据孩子的感

知能力和兴趣分组开展体验：一组通过星座查询、遥感沙盘等触摸宇宙奥秘；一组在小小程序员、机械传动项目中动手探索；还有一组近距离感受电芭蕾舞等趣味科学现象，在惊叹中拓宽科学视野。

活动设置“双向喘息服务”：儿童区里，科普剧《家电夜话》妙趣横生，手工绘画创意十足，志愿者一对一陪护，孩子们笑声不断；家长区设有温馨茶歇和心理疏导角，由心理学博士提供情绪支持，并搭建互助交流群，让家长们获得舒缓与同行的力量。

（王田浩）

## 电力满格护航春灌

本报讯 4月3日，宁夏泉眼山泵站启动春灌，黄河水沿200余公里干渠流向中南部农田。作为固海扬水工程首级泵站，供水惠及4县（区）60余万人口、70余万亩耕地。

为保障春灌，国网中卫供电公司将泵站列为重点保障对象，提前开展用电负荷预测，并

对相关变电站及供电线路进行特巡，及时处理隐患。工作人员上门协助检查用电设备，确保泵站稳定运行。此外，该公司还对辖区170万亩农田的排灌设备进行全面排查，帮助农户处理用电隐患，宣传安全用电知识，护航春灌用电安全。

（刘皎 刘宣焯 朱昶旭）

## 电力“春检”保生产 赋能杂粮产业兴

本报讯 近日，国网西吉县供电公司党员服务队来到西吉县新营乡甘井村杂粮加工企业，开展安全用电检查，确保生产季用电可靠。针对该产业“季节性收购、集中性生产”的特点，西吉县供电公司推行“网格化+专属经理”服务，助力企业生产无忧。

“十四五”以来，当地累计投入超7亿元升级电网，推动杂粮加工从“手工作坊”向“全电车间”转型。“西吉好东西”品牌日益响亮，杂粮产业通过“企业+合作社+农户”模式带动农户增收。2025年，西吉县售电量首次突破5亿千瓦时，其中农产品加工业用电增长显著。（马吉元 李小强 王银国）